

アオアシシギ2、コアオアシシギ6、ツルシギ2、アカアシシギ1の合計11羽の群れ(2022年9月28日撮影)

## 9月のおすすめ 秋のシギ祭り

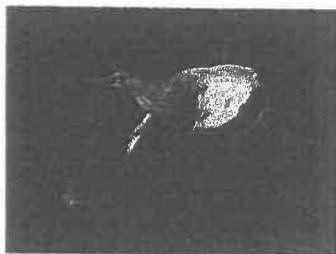
9月は、北国で子育てを終えた鳥たちが南の越冬地へと渡る時期です。渡りの途中に休憩のために様々なシギがやってきますが、特に多くのシギが見られた日を、水鳥公園では「シギ祭り」と呼んでいます。昨年の9月17日は、タシギ、オオソリハシシギ、ツルシギ、コアオアシシギ、アオアシシギ、タカブシギ、ソリハシシギ、イソシギ、トウネン、ヒバリシギ、ハマシギ、エリマキシギの12種類が確認され、昨年に続いて盛大なシギ祭りになりました。

### 2023年5月17日～8月14日に見られた鳥

キジ、(コフ)ハクチョウ、オカヨシガモ、ヨシガモ、ヒトリガモ、マガモ、マガモ×カルガモ、カルガモ、ハシロガモ、オカガモ、コガモ、シマヅ、ホシヅ、キンクロハシロ、スガモ、カイツブリ、キジバト、カウ、クロツラヘラサギ、ヨシゴイ、ゴイサギ、アマサギ、アオサギ、ダイサギ、チュウサギ、コサギ、オハソ、カッコウ、アマツハメ、コチドリ、セイタカシギ、オオシシギ、タシギ、チュウシャクシギ、アオアシシギ、タカブシギ、ソリハシシギ、イソシギ、トウネン、ヒバリシギ、ハマシギ、ユリカモメ、ウミネコ、クロハラアジサシ、ミサジ、トビ、チュウヒ、オオタカ、カワセミ、ハヤブサ、モズ、ハシロガラス、ハシブトガラス、ヒバリ、ショウトウツハメ、ツハメ、コシアカツハメ、イワツハメ、ヒヨドリ、シマセンニュウ、オオヨシキリ、コヨシキリ、セッカ、ムクドリ、コムクドリ、ツクミ、イビヒヨドリ、スズメ、ハクセキレイ、セグロセキレイ、カラヒワ、ホシヅ、(ト)バト、ソウシヨウ)

### 合計:73種類

※下線太字は注目の鳥、( )は外来種または改良種。

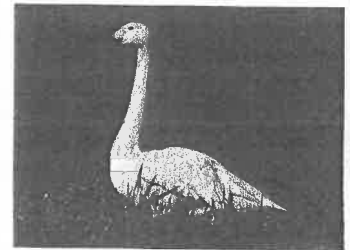


←久しぶりにじっくりと観察できたヨシゴイ(2023年6月8日撮影)

## 今月のNEWS

### コハクチョウの吉田さん死す

2014年以降、毎年春になると安来から徒歩で米子水鳥公園にやってきて約1カ月滞在し、再び安来へと帰っていた、飛べないコハクチョウ「吉田さん」が、安来市内で6/22に死んでいるのが確認されました。今年も3/23～4/27の間、園内で滞在していました。また来年の春に来園してくれることを楽しみにしていたので、とても残念です。



コハクチョウの吉田さん(2023年4月12日撮影)

### 2013年5月以来10年ぶりに園内でコチドリの繁殖確認

2023年6月21日に、園内でコチドリの親子が確認されました。ヒナは4羽いました。園内でコチドリの繁殖が確認されたのは、2013年5月以来、10年ぶりです。



10年ぶりに確認されたヒナ(2023年6月21日撮影)

# 9月のイベント情報

水鳥公園のイベントの参加には入館料が必要です。表示があるものを除き、会場・集合場所は水鳥公園ネイチャーセンターです。

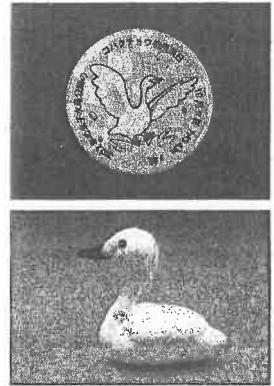
## 9月1日(金)受付開始 ※とっとり県民カレッジ連携講座 コハクチョウ初飛来日クイズ2023

内 容：今年のコハクチョウの初飛来日を予想して投票してもらい、正解者にはもちろん記念缶バッジを贈呈します。さらに、正解者の中から抽選で3名様に、羊毛フェルトのコハクチョウもプレゼントします。

対 象：期間中のネイチャーセンター入館者

応募方法：入館時に配布する応募用紙に必要事項を記入して、館内の応募箱に入れます。応募はお一人につき1回とさせていただきます。

応募期間：9月1日(金)からコハクチョウが初飛来するまで



## 9月18日(月・祝)開館時間中いつでも シルバーウィーク特別企画「フワフワどんぐりストラップを作ろう！」

内 容：屋外でお好きなどんぐりの帽子を捨ててもらい、フワフワのポンポンをくっつけて、かわいいどんぐり形のストラップを作ります。

対 象：小学生以上がおすすめ。

参加費：1個につき100円

会 場：水鳥公園ネイチャーセンター展望ホール

※とっとり県民カレッジ連携講座



## 9月23日(土)10:00~12:00 9/8(金)受付開始 自然観察会「米子水鳥公園のカマキリ大調査！」

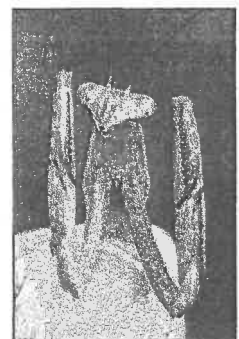
内 容：みんなでカマキリを捕まえて、園内にいるカマキリの種類や数、寄生の有無などを調べてまとめます。

捕まえたカマキリを持ち帰ることはできません。

対 象：小学生以上がおすすめ。定員6組18名・要予約・雨天中止

服 装：草むらの中を歩くので、長ズボンと長靴でご参加ください。

※とっとり県民カレッジ連携講座



## お申し込み・お問合せ先：米子水鳥公園ネイチャーセンター

〒683-0855 鳥取県米子市彦名新田665 TEL：0859-24-6139 FAX：0859-24-6140

ホームページ <http://www.yonago-mizutori.com>

●開園時間：9：00～17：30(11月～3月の土・日・祝日は、7：00から開園)

●入館料：高校生以上70歳未満：310円(年間パスポート1,500円)  
中学生以下および70歳以上：無料 ※お支払い方法は現金のみです

●休園日：毎週火曜日(祝日を除く)および祝日の翌日(土曜、日曜を除く)  
12/29～12/31

